



گروه کوهنوردی فارغ التحصیلان دانشگاه صنعتی امیر کبیر (پلی تکنیک تهران)

گزارش برنامه

بخش نخست: اطلاعات کلی برنامه

عنوان برنامه:	قله اسپیلت	نوع برنامه:	کوه پیمایی
سطح برنامه:	متوسط	سطح فنی برنامه:	غیرفنی
منطقه ی برنامه:	شمال تهران	بلندی قله:	۳۱۰۰ متر
تاریخ برنامه:	۲۸ شهریور ۹۹	شمار روز برنامه:	۱ روزه
مکان آغاز برنامه:	پارک جمشیدیه	ساعت آغاز برنامه:	۵:۳۰

تجهیزات عمومی مورد نیاز: چادر جی پی اس کلنگ

تجهیزات فنی مورد نیاز: کارابین پیچ کلاه کاسکت هارنس

فهرست کامل تجهیزات همراه در این برنامه:

۱. کفش کوهپیمایی مناسب
۲. بادگیرضدآب/ گرتکس
۳. کلاه و عینک آفتابی و کرم ضدآفتاب
۴. آب به میزان مصرف (بطری ۵، ۱ لیتر)
۵. فلاسک چای در صورت تمایل
۶. غذای شخصی (صبحانه) و تنقلات و میوه
۷. کمکهای اولیه شخصی
۸. باتوم کوهنوردی، (یک جفت الزامی)
۹. کوله مناسب همراه با کاور کوله
۱۰. وسایل بهداشتی شخصی و روزنامه
۱۱. کارت بیمه ورزشی سال ۹۹
۱۲. داروی خاصی اگر مصرف می کنید

سرپرست: سیده فاطمه جزایری رایانامه: fatemehjazayeri89@gmail.com

گزارش نویس: مریم رستمی رایانامه: m_rostami21@yahoo.com

مسئول عکس: سیمینه صادقی پور مسئول مالی: سیده فاطمه جزایری

مسئول جی پی اس: - مسئول محیط زیست: شهاب مهدوی

شمار و نام شرکت کنندگان: ۱۷ نفر؛ فاطمه جزایری، مصلح عبدالهادی، سیمینه صادقی پور، شهاب مهدوی، حامد قاسمیان، ابوالفضل معتمد، فرهاد سلطانی، عاطفه قاسم نیا، شادی مهرآبادی، جلال عزیزیان، سعید مشتاق پور، محمد مظاهری، رها زارع، مریم رستمی، مهدیس کنعانی، نیلوفر، افسانه عباسی

بخش دوم: ترابری (بر اساس نوع برنامه تکمیل شود)

نوع نخست: رفت و برگشت درستی از تهران

نام شهر یا روستای مقصد: تهران نوع وسیله درستی: ماشین شخصی

بخش سوم: زمانبندی برنامه

روز نخست:

مدت زمان پیمایش شده: ۹ ساعت نوع مسیر: خاکی با شیب متوسط



گروه کوهنوردی فارغ التحصیلان دانشگاه صنعتی امیر کبیر (پلی تکنیک تهران)

مشخصات مسیر:	عبور از رودخانه دست به سنگ □ اسکی □	شمار و محل چشمه های موجود در مسیر:	۳ چشمه: ایستگاه شماره یک، ایستگاه شماره سه (دوراهی برج و تپه ی نورالشهدا)، پناهگاه
وضعیت آب و هوا:	آفتابی	وضعیت دمای هوا:	معتدل

زمان	مکان	توضیحات
۵:۴۵	درب روبروی پارک جمشیدیه	
۸ تا ۸:۴۵	ورود به پناهگاه کلکچال - ارتفاع ۲۶۰۰ متر	توقف - صرف صبحانه
۱۰:۱۵ تا ۱۰:۳۰	قله کلکچال	
۱۰:۵۰ تا ۱۱:۱۵	قله اسپیلت	
۱۲:۱۵ تا ۱۲:۴۵	استراحت در پناهگاه کلکچال	صرف نهار و استراحت
۱۳:۲۰ تا ۱۳:۳۰	استراحت بین راه - نزدیک دو راهی برج و تپه	
۲:۴۵	رسیدن به پارک جمشیدیه	اتمام برنامه

چکیده زمان بندی انجام برنامه در این روز:

توضیحات لازم در مورد مسیر پیمایش شده:

ساعت ۵:۴۵ از درب پارک جمشیدیه با ۱۷ نفر اعضای گروه راه افتادیم. دمای هوا تقریباً ۲۰ درجه بوده و باد قابل ملاحظه‌ای وجود نداشت. با چند توقف کوتاه تقریباً ۵ دقیقه‌ای ساعت ۸ به پناهگاه کلکچال رسیدیم. بعد از صرف صبحانه و استراحت، ساعت ۸:۴۵ از پناهگاه به سمت قله کلکچال راه افتادیم. با دو توقف کوتاه ۵ دقیقه‌ای، ساعت ۱۰:۱۵ به قله کلکچال رسیدیم. دمای هوا و وزش باد متعادل بود. پس از یک ربع استراحت، به سمت قله اسپیلت حرکت کردیم و حدود ساعت ۱۰:۵۰ روی قله بودیم. ۱۰۰ متر آخر مسیر به سمت قله صخره‌ای و سنگی بود و حدود ۱۰ دقیقه دست به سنگ نیاز داشت. دمای هوا حدود ۱۵ درجه و وزش باد ملایمی وجود داشت. پس از استراحت کوتاهی، ساعت ۱۱:۱۵ از روی قله به سمت پایین حرکت کردیم، این بار از طرف غربی قله که قسمتی صخره‌ای بود پایین آمده و با پشت سر گذاشتن مجدد قله کلکچال به سمت پایین آمده و با چند توقف کوتاه ۵ دقیقه‌ای، ساعت ۱۲:۱۵ به پناهگاه کلکچال رسیدیم. پس از استراحت و صرف نهار، ساعت ۱۲:۴۵ از پناهگاه راه افتادیم و حدود ساعت ۱:۳۰ به استراحتگاه بین راه رسیدیم و بعد از یک توقف ۵ دقیقه‌ای دوباره به راه افتادیم تا ساعت ۲:۴۵ به محل قرار اولمان در پارک جمشیدیه رسیدیم. در حین صعود، از قله کلکچال چند نفر از گروه جدا شدند و راه فرود را در پیش گرفتند. دو نفر نیز از قله اسپیلت به هنگام فرود بقیه جدا شدند تا قله‌ی دیگری را نیز صعود کنند. باقی افراد (۱۱ نفر) به همراه هم مسیر فرود را در پیش گرفته و ساعت ۲:۴۵ به پارک جمشیدیه رسیدند.

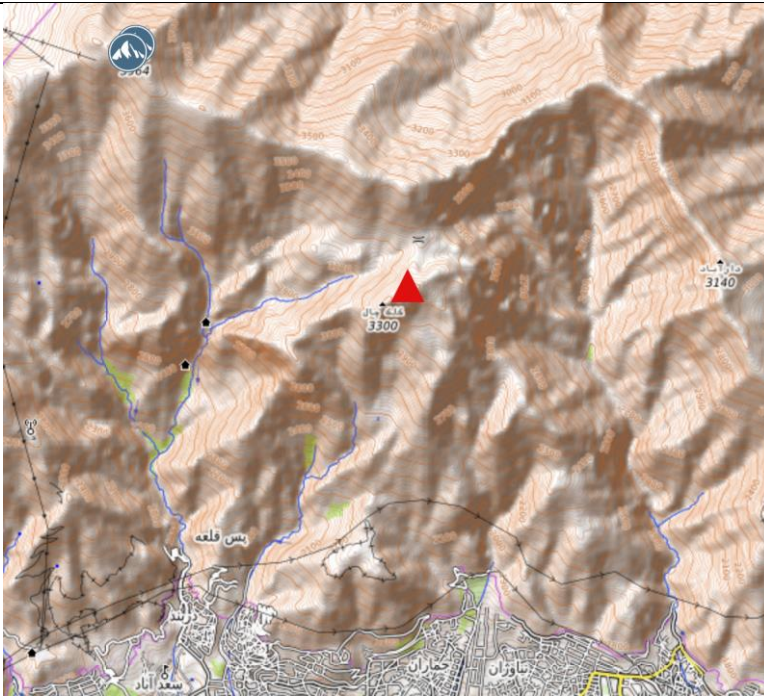
بخش چهارم: مشخصات تکمیلی

اسپیلت قله‌ای صخره‌ای است با ارتفاع ۳۱۰۰ متر، که بر فراز منطقه بند یخچال قرار دارد. این قله از شمال به لزون از شرق به قله کلکچال و از غرب به پناهگاه شیرپلا راه دارد. این قله از دامنه جنوب به منطقه سنگنوردی بندیخچال می‌رسد و دیواره ۳۰۰ متری آن دارای مسیرهای بسیاری است که از دیرباز سنگنوردان بسیاری را به خود جلب کرده است. (کلاهک یا «دماغه» این دیواره از مشهورترین مسیرهای	موقعیت گیتهایی (جغرافیایی):
---	-----------------------------



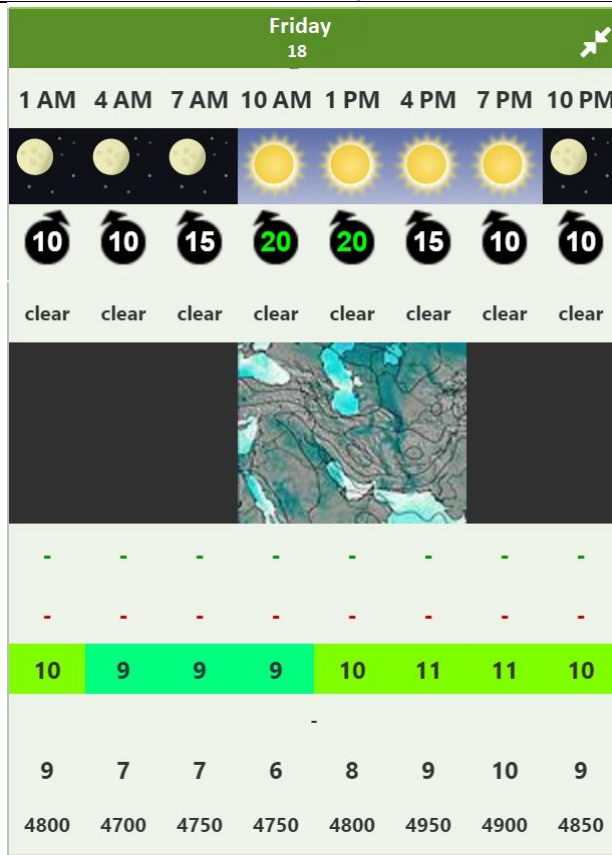
گروه کوهنوردی فارغ التحصيلان دانشگاه صنعتی امیر کبیر (پلی تکنیک تهران)

<p>صعود آن است). شمال این قله به گردنه-ی بین پناهگاه شیرپلا و اردوگاه کلکچال می‌رسد. در غرب این قله دهلیزی است که بین دیواره و منطقه شیرپلا قرار دارد و پناهگاه سنگی شروین در انتهای این دهلیز مشرف به دیواره در دهه ۵۰ شمسی توسط کوهنوردان احداث شده است. اما در شرق این قله یک یال سنگی وجود دارد که در بین کوهنوردان به یال «وزباد» مشهور است. این یال منطقه گلاب‌دره را از منطقه بندیچال جدا کرده است.</p>			
راه های دسترسی به مبدأ صعود:	پارک جمشیدیه		
وجه تسمیه ی نام قله:	اسپی در لغت به معنی سپید و لت به معنی سنگ می‌باشد.		
معنای نام قله:	اسپیلت یعنی سنگ سپید		
فصل های صعود و بهترین فصل صعود:	همه فصول		
وعده های اصلی و میان وعده ها به ترتیب زمانی:	• صبحانه، تنقلات، میوه، ناهار، مایعات (آب، نوشیدنی گرم)		
آنتن دهی گوشی:	• خوب		
محل های مناسب برای شب مانی:	پناهگاه کلکچال، گردنه اسپیلت		
ایمنی منطقه:	امن		
چهارخانه ی زمان بندی:	زمان	مکان	توضیحات
	۵:۴۵	درب روبروی پارک جمشیدیه	
	۸	ورود به پناهگاه کلکچال – ارتفاع ۲۶۰۰ متر	توقف- صرف صبحانه
	۱۰:۱۵	ورود به قله کلکچال	
	۱۰:۵۰	ورود به قله اسپیلت	
	۱۲:۱۵	ورود برگشت به استراحت در پناهگاه کلکچال	صرف ناهار و استراحت
	۲:۴۵	رسیدن به پارک جمشیدیه	اتمام برنامه



عکس و کروکی مسیر:

<https://www.mountain-forecast.com/peaks/Kolakchal/forecasts/3300>



تصویر سایت هواشناسی:

<https://www.mountain-forecast.com/peaks/Kolakchal/forecasts/3300>



عکس های برنامه:

